

KVM Switching Client-Software für Windows/Mac
Anwenderdefinierbare Hotkeys
Unabhängiges/Simultanes Audio&PC-Umschalten
Programmierbare Autoscan-Verzögerungszeit

2/4-Port Slim Palmtop USB KVM-Switch mit *optionalem* Audio&Mikro **Installations-Kurzanleitung**

Wir gratulieren zum Kauf des **2/4-Port Slim Palmtop USB KVM-Switchs mit optionalem Audio&Mikro!** Dieses extrem zuverlässige Qualitätsprodukt bietet dem Anwender viele Vorteile.



2-Port-Modell



2-Port-Modell mit Audio&Mikro



4-Port-Modell



4-Port-Modell mit Audio&Mikro

Einführung

Der **2/4-Port Slim Palmtop USB KVM-Switch** hat eine *optionale* Audio- und Mikrofonschaltfunktion. Sie können auf mehrere USB-Rechner zugreifen, diese steuern, hochfahren und neu starten. Die unabhängige Audio/Mikro-Schaltfunktion erlaubt ununterbrochenen Audiogenuss vom gleichen angeschlossenen Computer auch dann, wenn Sie auf einen anderen Computer umschalten.

Auf Windows- und Mac-Plattformen stellt sie eine innovative, anwenderfreundliche *KVM-Switchersoftware* dar – eine kleine Windows-Clientanwendung zur Unterstützung von KVM-Schaltvorgängen wie der Auswahl von PCs und Programmierung von Hotkeysequenzen, Autoscanning, Programmierung der Autoscan-Verzögerungszeit, unabhängiges/simultanes Audio- & PC-Umschalten usw.

Installation bei Neugeräten

Nehmen Sie die beiliegende CDROM und den KVM-Switch aus der Verpackung und installieren Sie die Software wie folgt....

Schritt 1. Legen Sie die beiliegende CD ROM in Ihr CD-Laufwerk ein, und die Autorun-Anzeige erscheint (Falls die Autorun-Funktion auf Ihrem Computer nicht aktiviert ist, gehen Sie mit Doppelklick auf die Datei Autorun.exe in der CDROM).



Schritt 2. Für Windows/Mac: Klicken Sie auf "Software Installation for Windows/Mac", um mit der Installation zu beginnen. (Falls die Macversion der Software nicht startet, kopieren Sie sie auf Ihre lokale Mac-Festplatte). Befolgen Sie die Anweisungen. Nach Fertigstellung der Installation erscheint das Icon KVM Switcher auf der Systeminformationsleiste Ihres Desktops. Klicken Sie mit der rechten Maustaste darauf, um das Bedienungsmenü aufzurufen; mit Doppelklick rufen Sie die Konfigurationsbox auf. Anwendungsdetails der KVM Umschalter-Software finden Sie in der *Operation Quick Reference (Kurzen Bedienungsanleitung)*.

Die Windows-Umschalter-Software wird für Windows 98 SE oder spätere Versionen empfohlen. Die Mac-Umschalter-Software ist für Mac OS 10.4 [Tiger] geeignet.

Windows	Mac OS

Die KVM Switcher-Software unterstützt Windows- wie Mac OS-Betriebssysteme. Unter anderen Betriebssystemen wie Linux können Sie die Tastaturhotkeys - *ScrLk* + *ScrLK* – verwenden, um den PC

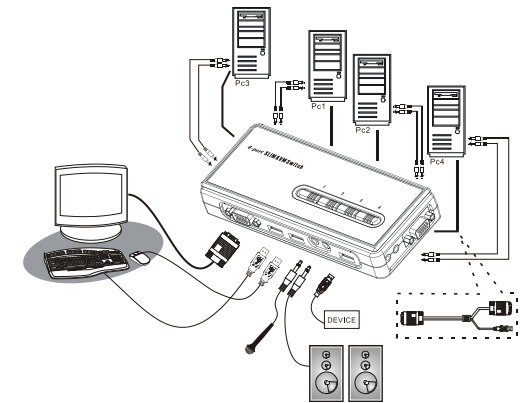
umzuschalten. Dieser Umschalthekey funktioniert allerdings nicht unter Nicht-PC-Systemen wie MacOS.

Schritt 3. Schließen Sie gemeinsame USB-Tastatur, Maus, Bildschirm, Lautsprecher/Kopfhörer und Mikrofon jeweils an ihren Eingang an Ihrem KVM-Switch an.

Schritt 4. Verbinden Sie jeden KVM PC-Port über das Slim 3-in-1 KVM-Kombikabel und dem Audio/Mic-Kabel mit einem Computer. Nachdem Sie KVM und Computer ordnungsgemäß angeschlossen haben, können Sie sofort den KVM-Switch benutzen.

An manchen älteren Computern mit USB-Schnittstelle muss die USB-Option im BIOS aktiviert werden, ehe Sie USB-Geräte verwenden können. Falls Ihre USB-Schnittstelle nicht funktioniert, überprüfen Sie daher bitte die USB-Option im BIOS.

Wenn Sie Windows 95/98/SE oder Mac OS verwenden und noch keine USB-Maus auf Ihrem Computer installiert haben, kann eine Fehlermeldung erscheinen, dass keine Maus erkannt wird, und Sie müssen angeben, ob Sie diese Meldung in Zukunft ignorieren wollen, es ist aber keine Mausbewegung zum Wegklicken dieser Meldung möglichDaher sollten Sie zuerst eine USB-Maus auf Ihren Rechner installieren, ehe Sie diesen an den KVM-Switch anschließen.




4-Port Slim Palmtop USB KVM-Switch Konfigurationsdiagramm

Einfache Bedienung

Sie können mit Ihrem KVM-Switch auf 3 verschiedene Arten PC- und Audio/Mikro-Kanäle auswählen: mit (1) den Tasten an der Frontplatte, (2) den Hotkeysequenzen oder (3) der KVM Umschalter-Software.

Taste an der Frontplatte

Die Taste an der Frontplatte ermöglicht direkte Steuerung des KVM-Schaltvorgangs. Drücken Sie die Taste, um auf den entsprechenden PC-Port zu wechseln (und Audio/Mikro-Kanal, wenn Kopplung aktiv ist). In der Voreinstellung sind Umschalten des PC-Ports und des Audio/Mikro-Ports gekoppelt, falls Sie nicht Audio auf einen bestimmten Port festlegen.


 Mit den Tasten an der Frontplatte können Sie auf einen freistehenden Port umschalten, an den kein Computer angeschlossen ist. Mit den Tastatur-Hotkeys oder der KVM Switcher-Software können Sie nicht auf einen leeren Port schalten.

Tastatur-Hotkeys

Anwenderdefinierte Hotkeys zur Auswahl eines PC:

Hotkeysequenz = Strg - Alt - [Befehlstaste]*


* Siehe nächsten Abschnitt zu Tasten, die als Befehlstasten vorgesehen sind


 Beachten Sie, dass diese 3 Tasten gleichzeitig gedrückt werden müssen; bei Loslassen dieser Tasten erfolgt der Schaltvorgang.


Universeller Hotkey zum Umschalten auf den nächsten Port:


Universelle Hotkeysequenz = ScrLk + ScrLk

* Bei anderen PC-Betriebssystemen wie Linux können Sie ebenfalls diesen Hotkey für schnelleres PC-Umschalten verwenden. Unter Mac OS steht er nicht zur Verfügung.

 Sowohl der Universal-Hotkey ScrLk + ScrLk als auch der anwenderdefinierte Hotkey Strg - Alt - [Befehlstaste] **SCHALTEN NICHT** auf einen leeren, nicht an einen Computer angeschlossenen Port. Soll Ihr KVM zu einem leeren Port wechseln, drücken Sie hierzu auf die Taste an der Frontplatte.

 Jeder Tastendruck einer Hotkeysequenz muss innerhalb von 2 Sekunden erfolgen. Andernfalls wird die Hotkeysequenz nicht akzeptiert.

 Nach Umschalten eines Ports müssen Sie warten, bis das KVM Switcher -Icon den Zielport anzeigt, ehe Sie weiterschalten können.

 Alle Hotkeys funktionieren erst, nachdem das Betriebssystem Ihrer PCs hochgefahren ist. Wollen Sie den PC schon in der BIOS/Preboot-Phase wechseln, drücken Sie hierzu auf die Taste auf der Frontplatte.

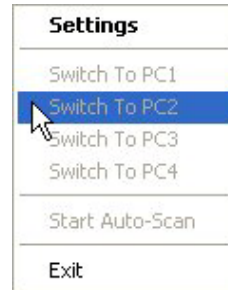
KVM Umschalter-Software (für Windows und Mac)

Zusätzlich zum Schalten zwischen PCs bietet die KVM Switcher-Software erweiterte Funktionen, die im nächsten Abschnitt beschrieben werden

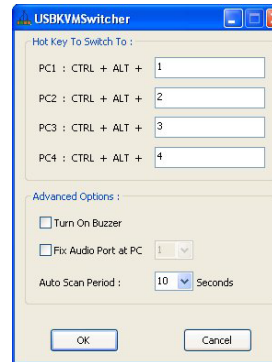
KVM Umschalter Bedienungsanleitung

Wechseln zu PC x über Betriebsmenü

Das Betriebsmenü erscheint bei Klicken mit der rechten Maustaste; wählen Sie dann einen zum Umschalten bereitstehenden PC aus. Sobald Sie einen PC-Kanal auswählen, wird dieser sofort auf diesen PC schalten. Beachten Sie, dass nicht angeschlossene Ports und der aktive Port grau angezeigt werden und daher nicht gewählt werden können.



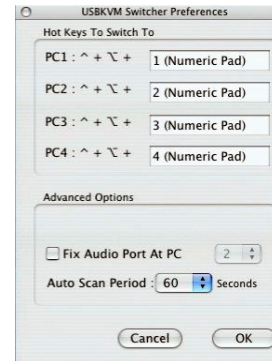
Windows : Betriebsmenü



Konfigurations-Dialogbox



Mac OS: Betriebsmenü




Konfigurations-Dialogbox

Wechseln zu PC x über Tastatur-Hotkeys

Drücken Sie die Hotkeys entsprechend Ihrer aktuell gültigen Hotkeydefinition:

Hotkeysequenz = Strg - Alt - [Befehlstaste]*

* Werkseitige Hotkey-Voreinstellung ist Strg + Alt + 1/2/3/4 für PC 1/2/3/4. Sie können auch über ScrLk + ScrLk zwischen PCs wechseln.

 Beachten Sie, dass diese 3 Tasten gleichzeitig gedrückt werden müssen. Erst bei Loslassen dieser Tasten erfolgt der Schaltvorgang.

Autoscan beginnen

Klicken Sie mit der rechten Maustaste auf das KVM Switcher-Icon, um das Betriebsmenü aufzurufen, und aktivieren Sie den Autoscan über *Start Auto-Scan*.

Autoscan beenden

(Während des Autoscans) Klicken Sie mit der rechten Maustaste auf das KVM Switcher-Icon, um das Betriebsmenü aufzurufen, und deaktivieren den Autoscan über *Stop Auto-Scan*. Wahlweise drücken Sie eine beliebige Taste auf der Frontplatte, um Autoscan zu beenden.

Konfiguration des KVM Switcher


Klicken Sie mit der rechten Maustaste auf das KVM Switcher-Icon und wählen *Settings*, oder rufen die Konfigurations-Dialogbox per Doppelklick auf das Icon auf.


Hotkey-Befehle definieren

Geben Sie eine beliebige Befehlstaste ein, um sie damit festzulegen. Beispielsweise können Sie den Hotkey zum Umschalten auf PC 1 als STRG - ALT - A definieren, indem Sie ein A (unabhängig von Groß/Kleinschreibung) in das Editierfeld eingeben.

Hotkeysequenz = STRG - ALT - [Befehlstaste]*

* **Befehlstaste ist über Konfigurations-Dialogbox einstellbar**

 Wenn Sie die Befehlstaste ändern wollen, müssen Sie sie auf jedem einzelnen der angeschlossenen Computer ändern, da die Hotkeyeinstellung in jedem angeschlossenen Computer gespeichert wird.

 Außer Steuerungstasten wie Alt, Strg, Shift, CAPS, Tab, Esc und die Funktions- und Bearbeitungstasten können alle anderen Tasten der Tastatur einschließlich derjenigen des numerischen Tastenfelds als Hotkey-Befehlstaste verwendet werden. Neben softwareseitigem KVM-Switching über Betriebsmenü und anwenderdefinierten Hotkeys steht immer der universelle Hotkey bereit – ScrLk + ScrLk

Summer anschalten (optional, für dieses Modell nicht verfügbar)

Diese Funktion ist für dieses Modell nicht verfügbar. [\[Hier anklicken, um Summton anzuschalten\]](#)

Audio-Port bei PC x festlegen

Klicken Sie einen Haken in diese Option und wählen dann einen PC aus, dem Sie den Audio/Mikro-Kanal fest zuordnen. Ist diese Option aktiviert, bleibt der Audio/Mikro-Kanal unveränderbar.

Autoscan-Zeitraum

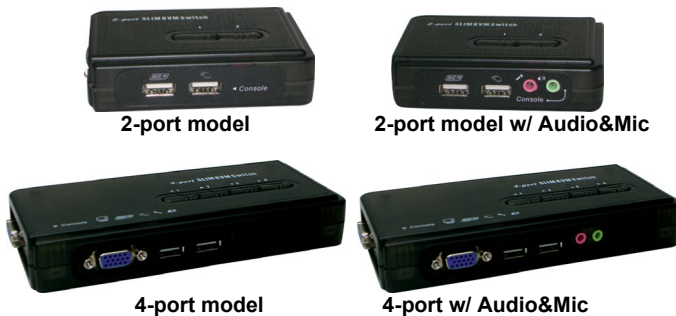
Stellen Sie den Autoscan-Zeitraum zwischen 10 ~ 60 Sekunden in 5-Sekunden-Schritten ein. Der Autoscan-Zeitraum entspricht der Zeit, welche Ihr KVM-Switch vor Wechsel zum nächsten PC wartet.

KVM Switching Client Software for Windows/Mac
User-definable Hotkeys
Independent/Simultaneous Audio&PC Switching
Autoscan Delay Time Programmable

2/4-port Slim Palmtop USB KVM Switch w/ optional Audio&Mic

Quick Installation Guide

Thank you for purchasing the **2/4-port Slim Palmtop USB KVM Switch w/ optional Audio&Mic!** With our highly reliable and quality product, user can enjoy countless benefits from using it.



Introduction

The **2/4-port Slim Palmtop USB KVM Switch** is with *optional* audio and microphone switching function. It allows you to access, control, boot and reboot multiple USB-enabled computers. The independent audio/mic switching function allows an uninterrupted audio experience on a same connected computer even when you switch to another computer. For Windows and Mac platforms, it provides an innovative and easy-to-use *KVM Switcher Software* -- a small windows client application to facilitate your KVM switching operations such as PC selection and hotkey sequence programming, autoscanning, autoscan delay time programming, independent/simultaneous audio&PC switching, etc.

Out-of-the-box Installation

Take the Companion CDROM and the KVM Switch out of the box and follow the steps below for installation....

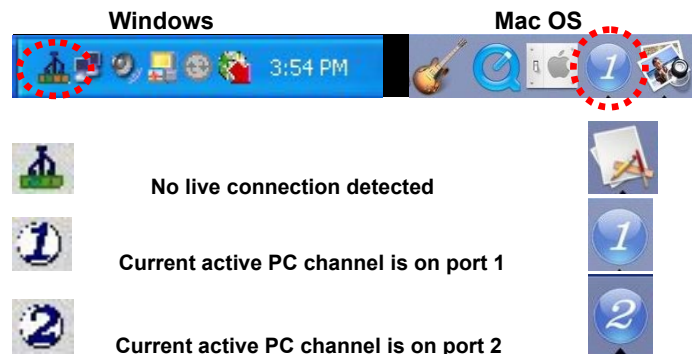
Step 1. Insert the companion CD ROM into your CD drive, and the Autorun screen will pop up (If the Autorun feature

has not been enabled on your computer. Just find the Autorun.exe on the CDROM and double-click it to start).



Step 2. For Windows/Mac: Just click the "Software Installation for Window/Mac" to start installation. (If the Mac version software does not start, you should then copy it to your local Hard disk on Mac). Follow the instructions to completion. If the installation is complete, you will see a KVM Switcher icon on the system tray of your desktop. Right-click to evoke the operation menu and double-click to evoke the configuration box. For operation details of the KVM Switcher software, please refer to the *Operation Quick Reference*.

The Windows switcher software is recommended for use on Windows 98 SE or later. The Mac switcher software is recommended for use on Mac OS 10.4 [Tiger].

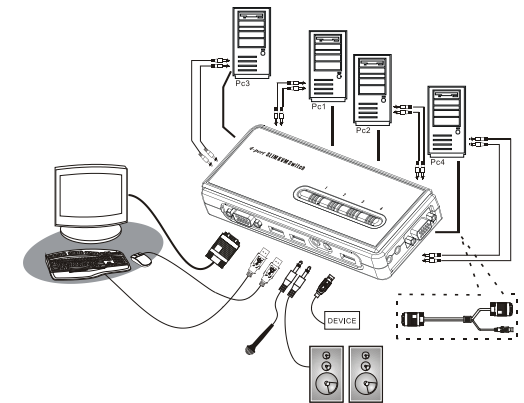


The KVM Switcher Software supports both the Windows and the Mac OS operating systems. For other OS platforms such as Linux, you can still use the keyboard hotkey - *ScrLk + ScrLk* - to switch PC. However, this switching hotkey is not available on non-PC platform such as MacOS.

Step 3. Connect the shared USB keyboard, mouse, monitor, speaker/headphone and microphone each to its port on your KVM Switch.

Step 4. Connect each KVM PC port to a computer, using the slim 3-in-1 KVM combo cable and the audio/mic cable. After you have connected the KVM and computers properly, you can operate the KVM Switch immediately.

- Some older computers with USB interface might need to manually enable the USB option in the BIOS settings before you can use any USB devices. If your USB interface does not work, please check the USB option in the BIOS.
- If you use Windows 95/98/SE or Mac OS and has not yet installed a USB mouse on your computer, there might be an error message telling you that mouse is not detected and prompting you to decide whether to ignore the same message in the future, and yet you will find there is no mouse movement to disable this message....So it is suggested that you should installed your USB mouse on your computer first, before connecting it to this KVM Switch.



4-port Slim Palmtop USB KVM Switch Configuration Diagram


Easy Operation

There are three methods to control your KVM Switch for PC and Audio/Mic channel selection: using (1) the face-panel push buttons, (2) the hotkey sequences, or (3) the KVM Switcher Software.

Face-panel buttons

The face-panel button allows you a direct control over KVM switching operation. Simply press the button to switch to the corresponding PC port (and audio/mic channel, if binding is enabled). By default, PC port switching and audio/mic port

switching are bound together, unless you specify the audio to be fixed a specific port.


 You can use the face-panel button to switch to an empty port that is not connected with any computer. Normally, if you use keyboard hotkeys or the KVM Switcher software, you will not be able to switch to an empty port.

Keyboard hotkeys

User-definable hotkeys for PC selection:

Hotkey sequence = Ctrl - Alt - [command key]*


* Please refer to next section for keys that are qualified to be used as a command key


 Note that these 3 keys should be pressed and held together. And it is upon the release of all three keys, the switching action will be executed.


Universal hotkey for switching to next port:


Universal Hotkey sequence = ScrLk + ScrLk

* For other operating systems on PC such as Linux, you can still use this special hotkey to facilitate PC switching. This special hotkey is not available for Mac.

 Both the universal hotkey, ScrLk + ScrLk and the user-definable hotkey, Ctrl - Alt - [command key] **WILL NOT** allow you to switch to an empty port that is not connected with any computer. To force your KVM to switch to an empty port, just press the face-panel button to switch.

 Each keystroke within a hotkey sequence should be pressed within 2 seconds. Otherwise, the hotkey sequence will not be validated.

 After port switching, you have to wait till the KVM Switcher icon shows forth the target port before you can perform next switching again.

 All the hotkeys are only functional after your PCs are booting into the OS. If you want to switch PC in the BIOS/preboot stage, press the face-panel button to switch.

KVM Switcher Software (for Windows and Mac)

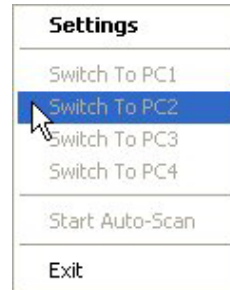
In addition to PC switching, the KVM Switcher Software also allows you more advanced functions such as described in the next section....

KVM Switcher Operation Reference

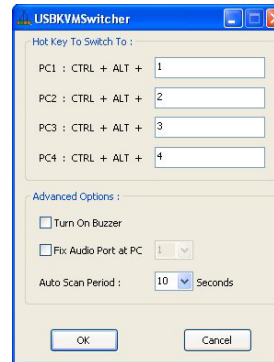
Switch to PC x by Operation Menu

Right-click the KVM Switcher icon to evoke the operation menu, then select whichever PC that is available for switching. Once

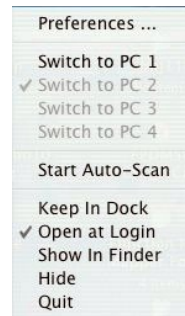
you select a PC channel, it will immediately switch to that PC. Note that the unconnected port(s) or the active port will be grayed-out and hence non-selectable.



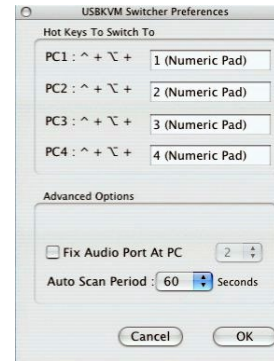
Windows : Operation Menu



Configuration Dialog Box



Mac OS: Operation Menu




Configuration Dialog Box

Switch to PC x by Keyboard Hotkeys

Hit the hotkey according to your current hotkey definition:

Hotkey sequence = Ctrl - Alt - [command key]*

* The factory default hotkey setting is Ctrl + Alt + 1/2/3/4 for PC 1/2/3/4. You can also use ScrLk + ScrLk to switch PC.

 Note that these 3 keys should be pressed and held together. And it is upon the release of all three keys, the switching action will be executed.

Start Auto-scan

Right-click the KVM Switcher icon to evoke the operation menu, then select *Start Auto-Scan* to activate autoscanning.

Stop Auto-scan

(While autoscanning) Right-click the KVM Switcher icon to evoke the operation menu, then select *Stop Auto-Scan* to de-activate autoscanning. Or you can press any button on the face-panel to stop Auto-scan.

KVM Switcher configuration


Right-click the KVM Switcher icon and select *Settings* or double-click the icon to bring up the configuration dialog box.


Define Hotkey commands

You can specify the command key as you like by typing it in. For example, you can specify the hotkey for switching to PC 1 as CTRL - ALT - A by typing an A (not case-sensitive) in the editable field.

Hotkey Sequence = CTRL - ALT - [command key]*

* The command key is user-definable via the configuration dialog box

 Please note that if you intend to modify the command key, you have to modify them on each and every of the connected computers, since the hotkey setting is stored within each connected computer.

 Except those control keys such as Alt, Ctrl, Shift, CAPS, Tab, Esc and those functions keys and edit keys, all other keys on the keyboard, including those number keys on the number pad, are all other keys qualified to be used as hotkey command keys. In addition to the software KVM Switching by the operation menu and the user-defined hotkeys, you can always use the universal hotkey for PC switching – ScrLk + ScrLk

Turn On Buzzer (optional feature, not available on this model)

This is feature is not available on this model. [Check this option to turn on the buzzer sound]

Fix Audio Port at PC x

Check this option and then select the PC to fix the audio/mic channel to the selected PC. Once this option is checked, the audio/mic channel will be fixed and become non-switchable.

Auto Scan Period

Select the Autoscan period from 10 ~ 60 seconds with an increment of 5 seconds. The Autoscan period is the time your KVM Switch will wait before switching to next PC.